



**BRUN**   
**REISEN**

**HIGHLIGHTS:**

- ◆ Kleingruppe
- ◆ Tiere hautnah!
- ◆ Exklusive Route
- ◆ Sossusvlei
- ◆ Namib Wüste
- ◆ Etoscha Nationalpark
- ◆ Caprivi Region
- ◆ Chobe Flussfahrt
- ◆ Viktoria Fälle

**REISEDATUM :**

**5. - 21. Oktober 2025**

**Ab Windhoek bis Victoria Falls**

**REISEDAUER:**

17 Tage

## NAMIBIA/BOTSWANA 2025

Namibia und Botswana sind zwei der vielfältigsten Länder Afrikas. Seit meiner ersten Reise in diese Region hat mich der „Afrikavirus“ gepackt! Mit seinen überaus freundlichen Menschen und einer Naturvielfalt ohnegleichen hat mich die „Wiege der Menschheit“ voll in ihren Bann genommen.

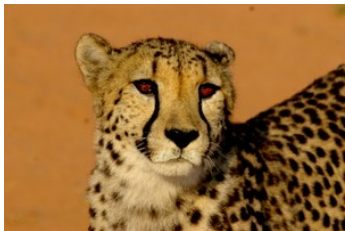
Mit Hilfe von hervorragenden lokalen Führern werde ich Euch dieses Gegend in einer unvergesslichen Art näher bringen.

*Euer Organisator und Reiseleiter Bruno*

**BRUNOREISEN**

1962 Quenville Road  
COURTENAY, B.C. V9J 1Y4 CANADA  
Tel: ++ 250 339 5754

[www.brunoreisen.ch](http://www.brunoreisen.ch)



Wenn Sie von einer Reise in das noch ursprüngliche Afrika träumen werden Sie auf dieser Tour durch Namibia und einem Abstecher nach Botswana nicht enttäuscht sein. Wir zeigen Ihnen eine Natur- und Tierwelt, die Sie ansonsten nur am Fernseher genießen können. Meine Gäste sagen mir oft es sei wie wenn man einen Dokumentarfilm anschaut aber einfach mitten drin sitzt...

Am Rand der Namib-Wüste bewundern Sie bei Sossusvlei die höchsten Dünen der Welt. Im weltbekannten Etoscha Nationalpark bekommen Sie eine afrikanische Tierwelt wie im Bilderbuch zu sehen. Elefanten, Giraffen, Löwen, Gazellen und viele andere Tiere werden Ihnen begegnen. Der Norden Namibias ist dann von herrlichen Flusslandschaften geprägt. Die abendlichen Bootsausflüge begleitet von unvergesslichen Sonnenuntergängen sind schlicht traumhaft. Im Grenzgebiet zu Botswana begeben wir uns am Chobe Fluss auf die Suche nach den riesigen Elefantenherden. Aber auch Flusspferde und Krokodile werden uns dort sicher begegnen zudem sucht die dortige Vogelwelt ihresgleichen. Ein Ausflug zu den bekanntesten Wasserfällen der Welt - den Viktoria Fällen in Zimbabwe gehört natürlich auch ins vielseitige Programm.

#### **1. Tag: Individuelle Ankunft in Windhoek**

Nach Ihrer Ankunft in Windhoek, Transfer in eine nahegelegene Unterkunft und je nach Ihrem Flugplan etwas erholsame Zeit zu Ihrer Verfügung.

#### **2. Tag: Windhoek – Sossusvlei**

Sie fahren über Rehoboth nach Sossusvlei.

Ankunft am späten Nachmittag. In der schön gelegenen Lodge können Sie sich so richtig auf die Wunderwelt die Sie morgen erwartet vorbereiten.

#### **3. Tag: Sossusvlei - Namib Wüste**

Am frühen Morgen fahren Sie mit Ihrem Reiseleiter ca. 65 km ins Sossusvlei um gemeinsam den Sonnenaufgang zu erleben.

Anschließend verlassen Sie den Park und fahren über Solitaire an den Rand der Namib Wüste.

#### **4. Tag: Namib Wüste—Atlantikküste**

Heute geht es im Namib Naukluft Park durch die Namib Wüste in Richtung Norden zu unserem nächsten Ziel. Die deutsche Stadt in Afrika—Swakopmund.

#### **5. Tag: Swakopmund—Erongo Berge**

Am Morgen machen wir einen Ausflug aufs Meer und halten Ausschau nach Seelöwen, Walen und Wasservögeln. Danach geht es wieder landeinwärts durch die Wüste in Richtung Erongo Berge.

#### **6. Tag: Erongo Berge - Okonjima**

Heute gehts wieder ein bisschen weiter durch das zentrale Namibia in Richtung Norden. Okonjima ist die Lodge der AfriCat Stiftung wo man sich seit vielen Jahren für die noch verbleibenden Raubkatzen einsetzt.

#### **7. Tag: Okonjima - Etosha Nationalpark**

Am Morgen gehen wir gemeinsam auf Leoparden Pirsch! Einige der hier ansässigen Katzen haben zum Glück ein Sendehalsband. Ohne dies ist es fast unmöglich diese scheuen Tiere zu finden. Dann geht es weiter zum Etoscha Park. Sozusagen vor der Haustüre haben wir eines der besten Wasserlöcher und können dort gemütlich das Kommen und Gehen beobachten.

#### **8. + 9. Tag: Etoscha Nationalpark**

Die nächsten Tage steht ganz im Zeichen des weltbekannten Etoscha Nationalparks. Sie nehmen an verschiedenen Safaris teil und mit etwas Glück sehen Sie vielerlei „Bewohner“ dieser einzigartigen Region: Gazellen, Antilopen, Zebras, Elefanten und hoffentlich natürlich auch ein paar Löwen.



### **10. Tag: Etoscha - Caprivi - Okavango Fluss**

Sie verlassen heute den Etoscha National Park und fahren weiter in den Norden und passieren den Veterinärzaun in das ländliche Afrika, der Kavango Region entgegen. Hier befindet sich ein Netzwerk von Flüssen, welche das ganze Jahr über Wasser führen. Ein hoher Sommerregenfall erlaubt eine fruchtbare Wildnis mit Wäldern, Flutgebieten und Sümpfen. Es ist ein wahres Vogelparadies.



### **11. Tag: Mahangu Park**

Am Vormittag unternehmen Sie eine Fahrt in den Mahangu Game Reserve. Der Park zieht sich bis zum Kavango hin, wird begrenzt vom Botswana-Zaun und hat eine Größe von 244.62 km<sup>2</sup> (24 462 ha). Von den Wegen her kann man große Elefantenherden sehen, wenn man Glück hat sogar beim baden. Auch kann man auf den Pirschwegen wunderbar die großen Boabab (Affenbrotbaum) Bäume sehen.



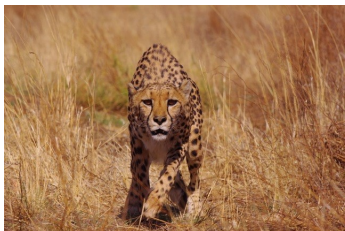
Danach weiterfahrt zum grenzüberschreitenden Bwabwata Nationalpark wo wir am Nachmittag eine erste Bootsfahrt machen und unter anderem den Sonnenuntergang geniessen..

Die Lodge befindet sich auf dem Ufer des Kwando Fluss an der Grenze zu Botswana. Der Gesellschaftsraum bietet einen tollen Blick auf den Kwando Fluss und seinem „Urwald“.



### **12. Tag: Mudumu – Kwando Fluss**

Heute verbringen Sie den ganzen Tag in dieser wunderschönen Wildnis. Die Aktivitäten der Lodge schliessen eine Bootsfahrt und eine Tierbeobachtungsfahrt ein. Hier sehen Sie höchstwahrscheinlich Krokodile, Flusspferde, Elefanten, Büffel, Pferdeantilopen, Kudus, Impala und Zebras. Mehr als 400 Vogelarten bewohnen dieses Paradies.



### **13. Tag: Kwando Fluss – Sambesi Fluss**

Die Reisstrecke führt Sie über Katima Mulilo in das Zentrum der Caprivi Künstler. Sie verlassen heute Namibia für eine Weile und fahren nach Kasane dem Tagesziel für heute. Am Nachmittag unternehmen Sie wenn es die Ankunftszeit erlaubt eine Bootsfahrt auf dem Chobe Fluss.

### **14 + 15. Tag: Chobe National Park**

Während zwei unvergesslichen Tagen geniessen Sie den Chobe National Park. Der Park kann nur in der trockenen Jahreszeit besucht werden, also zwischen April und Oktober. Besonders der nördliche Teil entlang des Chobe Rivers ist eine Überschwemmungszone und während der Regenzeit schwer zugänglich. Die Wildkonzentration im Chobe Park ist immens. Kein anderes Naturschutzgebiet im südlichen Afrika hat einen ähnlich hohen Wildbestand.

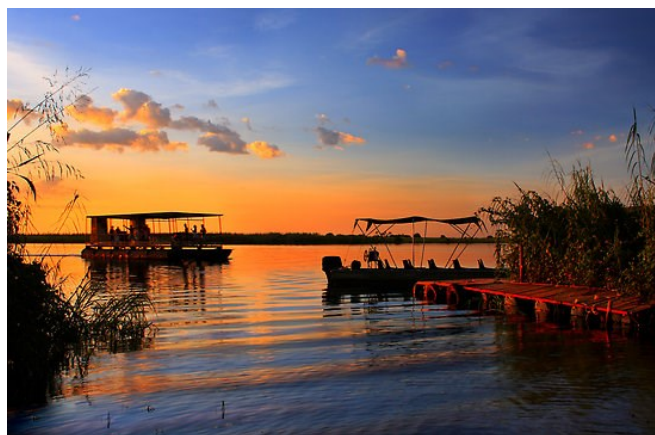
### **16. Tag: Victoria Fälle**

Sie unternehmen heute einen Ausflug zu den Victoria Wasserfällen und haben ausreichend Gelegenheit die Fälle zu besuchen. Die Victoria Falls wurden erst 1855 von dem Afrikaforscher David Livingstone entdeckt und von ihm nach der damaligen englischen Königin benannt. Es sind die grössten Wasserfälle Afrikas. Auf einer Breite von fast zwei Kilometern stürzt der gewaltige Sambesi Fluss 120 Meter in die Tiefe.

### **17. Tag: Victoria Falls - Flughafen**

Je nach Abflugzeit, Zeit zu Ihrer Verfügung. Danach Transfer zum Flughafen und individueller Rückflug in die Schweiz.

*Wichtig: Zum Zeitpunkt der Erstellung dieses Programms wurden uns noch nicht alle Hotels/Lodges bestätigt. Daraus folgende Änderungen sind somit jederzeit vorbehalten!*



**Unsere Leistungspunkte: Ab Windhoek Int. Airport bis Victoria Falls Airport**

- ◆ Unterkunft in gemütlichen Lodges/Pensionen, oder in luxuriösen Zeltcamps
- ◆ Halbpension auf der ganzen Reise (üppiges Frühstück und herrliches Nachtessen)
- ◆ Trinkwasser im Bus
- ◆ Gepäckträgerdienste
- ◆ Rundreise in, den Erfordernissen entsprechenden, Fahrzeugen (z.t. Bus, z.t. 4x4 Jeep)
- ◆ Besichtigung der Dünen von Sossusvlei
- ◆ Fahrt durch die Namib Wüste im Namib Naukluft Nationalpark
- ◆ Bootsfahrt in Walvis Bay
- ◆ Aktivitäten bei der Africat Stiftung welche u.a. Geparden rehabilitiert
- ◆ Verschiedene Tiersafaris im Etoscha Nationalpark im Reisebus
- ◆ Bootsfahrt auf dem Okavango River bei Divava River Lodge
- ◆ Wildbeobachtungsfahrt im Mahangu National Park
- ◆ Bootsfahrten im Mudumu Nationalpark bei Namushasha Lodge
- ◆ Wildbeobachtungsfahrt im Mudumu Nationalpark
- ◆ Bootsfahrten auf dem Chobe Fluss
- ◆ Wildbeobachtungsfahrt im Chobe National Park
- ◆ Ausgiebiger Besuch der Victoria Falls
- ◆ Alle Eintritte und Kosten für die erwähnten Sehenswürdigkeiten und ausführliche Reisedokumentation
- ◆ Reiseleitung: Bruno Münger & lokale Führer

- ◆ **Nicht einbegriffen:** Flüge, Visumgebühren (ca. 60.- CHF p.P.),
- ◆ **Trinkgeld für unseren Fahrer/Guide (ca. 150.- CHF p.P.)**

Getränke ( Wein, Spirituosen, etc), Nicht eingeschlossene Mahlzeiten wie z.B. Pick Nicks am Mittag, persönliche Ausgaben, Trinkgelder für diese Ausgaben. Flughafentransfers bei individuellen Verlängerungen

**Wichtige Anmerkung:**

Bitte beachten Sie, dass das Tagesprogramme sowie Hotel/Lodgeübernachtungen auf den Bestätigungen basieren, wie sie uns bei der Drucklegung dieses Detailprogramms vorlagen. Änderungen sind ausdrücklich vorbehalten.

Wir verweisen Sie auf die **Allgemeinen Vertrags- und Reisebedingungen**

REISEDATUM 2025	Preise für unsere Leistungen ab Windhoek/bis Victoria Falls pro Person im geteilten Doppelzimmer
5. - 21. Oktober 2025.	In Bearbeitung
	Einzelzimmerzuschlag:
Anmeldeschluss: 31.03.2025	**WICHTIG: Weil sich Wechselkurse sehr rasch ändern können sind diesbezügliche Preisanpassungen ausdrücklich vorbehalten