



NAMIBIA/BOTSWANA 2022

Namibia und Botswana sind zwei der vielfältigsten Länder Afrikas. Seit meiner ersten Reise in diese Region hat mich der „Afrikavirus“ gepackt! Mit seinen überaus freundlichen Menschen und einer Naturvielfalt ohnegleichen hat mich die „Wiege der Menschheit“ voll in ihren Bann genommen.

Mit Hilfe von hervorragenden lokalen Führern werde ich Euch dieses Gegend in einer unvergesslichen Art näher bringen.

Euer Organisator und Reiseleiter Bruno

BRUN
REISEN

HIGHLIGHTS:

- ◆ Kleingruppe
- ◆ Tiere hautnah!
- ◆ Exklusive Route
- ◆ Sossusvlei
- ◆ Namib Wüste
- ◆ Etoscha Nationalpark
- ◆ Caprivi Region
- ◆ Chobe Flussfahrt
- ◆ Viktoria Fälle

REISEDATUM :

5. - 22. Oktober 2022

REISEDAUER:

18 Tage

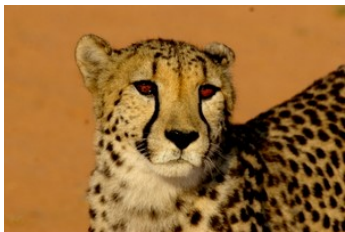
BRUNOREISEN

1962 Quenville Road
COURTENAY, B.C. V9J 1Y4 CANADA
Tel: ++ 250 339 5754

www.brunoreisen.ch

BRUNOREISEN CH:

Roland Mürger
Postfach 673
3076 WORB



Wenn Sie von einer Reise in das noch ursprüngliche Afrika träumen werden Sie auf dieser Tour durch Namibia und Botswana nicht enttäuscht sein. Wir zeigen Ihnen eine Natur- und Tierwelt, die Sie ansonsten nur am Fernseher genießen können. Meine Gäste sagen mir oft es sei wie wenn man einen Dokumentarfilm anschaut aber einfach mitten drin sitzt...

Am Rand der Namib-Wüste bewundern Sie bei Sossusvlei die höchsten Dünen der Welt. Im weltbekannten Etoscha Nationalpark bekommen Sie eine afrikanische Tierwelt wie im Bilderbuch zu sehen. Elefanten, Giraffen, Löwen, Gazellen und viele andere Tiere werden Ihnen begegnen. Der Norden Namibias ist dann von herrlichen Flusslandschaften geprägt. Die abendlichen Bootsausflüge begleitet von unvergesslichen Sonnenuntergängen sind schlicht traumhaft. Im Grenzgebiet zu Botswana begeben wir uns am Chobe Fluss auf die Suche nach den riesigen Elefantenherden. Aber auch Flusspferde und Krokodile werden uns dort sicher begegnen zudem sucht die dortige Vogelwelt ihresgleichen. Ein Ausflug zu den bekanntesten Wasserfällen der Welt - den Viktoria Fällen gehört natürlich auch ins vielseitige Programm.

1. Tag: Individuelle Ankunft in Windhoek

Nach Ihrer Ankunft in Windhoek, Transfer in eine nahegelegene Unterkunft und je nach Ihrem Flugplan etwas erholsame Zeit zu Ihrer Verfügung.

2. Tag: Windhoek – Sossusvlei

Sie fahren über Rehoboth nach Sossusvlei.

Ankunft am späten Nachmittag. In der schön gelegenen Lodge können Sie sich so richtig auf die Wunderwelt die Sie morgen erwartet vorbereiten.

3. Tag: Sossusvlei - Namib Wüste

Am frühen Morgen fahren Sie mit Ihrem Reiseleiter ca. 65 km ins Sossusvlei um gemeinsam den Sonnenaufgang zu erleben.

Anschließend verlassen Sie den Park und fahren über Solitaire an den Rand der Namib Wüste.

4. Tag: Namib Wüste

Heute geht es im Namib Naukluft Park durch die Namib Wüste in Richtung Norden zu unserem nächsten Ziel in den Erongo Bergen.

5. Tag: Erongo Berge - Okonjima

Heute gehts wieder ein bisschen weiter durch das zentrale Namibia in Richtung Norden. Okonjima ist die Lodge der AfriCat Stiftung wo man sich seit vielen Jahren für die noch verbleibenden Raubkatzen einsetzt.

6. Tag: Okonjima

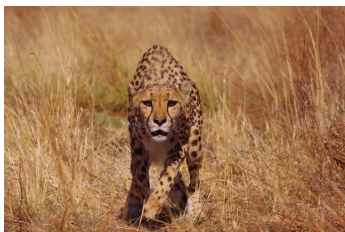
Ein erholsamer Tag in der schönen Lodge. Sie nehmen an einer Aktivität der Lodge teil. Die kann z.B. das aufspüren von einem Gepard oder Leopard sein. Man bereitet hier u.a. junge Tiere darauf vor wieder in die freie Wildbahn ausgesetzt zu werden.

7. Tag: Okonjima - Etosha Nationalpark

Nach der Fahrt von Okonjima in die Region des Etoscha Parkes nehmen Sie, je nach Ankunftszeit, am Nachmittag bereits an einer Tiersafari im berühmten Nationalpark teil.

8. + 9. Tag: Etoscha Nationalpark

Die nächsten Tage steht ganz im Zeichen des weltbekannten Etoscha Nationalparks. Sie nehmen an verschiedenen Safaris teil und mit etwas Glück sehen Sie vielerlei „Bewohner“ dieser einzigartigen Region: Gazellen, Antilopen, Zebras, Elefanten und



10. Tag: Etoscha - Caprivi - Okavango Fluss

Sie verlassen heute den Etoscha National Park und fahren weiter in den Norden und passieren den Veterinärzaun in das ländliche Afrika, der Kavango Region entgegen. Hier befindet sich ein Netzwerk von Flüssen, welche das ganze Jahr über Wasser führen. Ein hoher Sommerregenfall erlaubt eine fruchtbare Wildnis mit Wäldern, Flutgebieten und Sümpfen. Es ist ein wahres Vogelparadies.

11. Tag: Mahangu Park

Am Vormittag unternehmen Sie eine Fahrt in den Mahangu Game Reserve. Der Park zieht sich bis zum Kavango hin, wird begrenzt vom Botswana-Zaun und hat eine Größe von 244.62 km² (24 462 ha). Von den Wegen her kann man große Elefantenherden sehen, wenn man Glück hat sogar beim baden. Auch kann man auf den Pirschwegen wunderbar die großen Boabab (Affenbrotbaum) Bäume sehen.

12. Tag: Mudumu National Park

Weiterfahrt zum Mudumu National Park wo Sie heute übernachten. Zum Sonnenuntergang nehmen Sie an einer Tierbeobachtung teil. Die Lodge befindet sich auf dem Ufer des Kwando Fluss in dem Mudumu National Park, an der Grenze zu Botswana. Der Gesellschaftsraum bietet einen tollen Blick auf den Kwando Fluss und seinem „Urwald“.

13. Tag: Mudumu – Kwando Fluss

Heute verbringen Sie den ganzen Tag in dieser wunderschönen Wildnis. Die Aktivitäten der Lodge schliessen eine Bootsfahrt und eine Tierbeobachtungsfahrt ein. Hier sehen Sie höchstwahrscheinlich Krokodile, Flusspferde, Elefanten, Büffel, Pferdeantilopen, Kudus, Impala und Zebras. Mehr als 400 Vogelarten bewohnen dieses Paradies.

14. Tag: Kwando Fluss – Sambesi Fluss

Die Reisstrecke führt Sie über Katima Mulilo in das Zentrum der Caprivi Künstler. Sie verlassen heute Namibia und fahren nach Kasane das Tagesziel für heute. Am Nachmittag unternehmen Sie wenn es die Ankunftszeit erlaubt eine Bootsfahrt auf dem Chobe Fluss.

15 + 16. Tag: Chobe National Park

Während 2 unvergesslichen Tagen geniessen Sie den Chobe National Park. Der Park kann nur in der trockenen Jahreszeit besucht werden, also zwischen April und Oktober. Besonders der nördliche Teil entlang des Chobe Rivers ist eine Überschwemmungszone und während der Regenzeit schwer zugänglich. Die Wildkonzentration im Chobe Park ist immens. Kein anderes Naturschutzgebiet im südlichen Afrika hat einen ähnlich hohen Wildbestand.

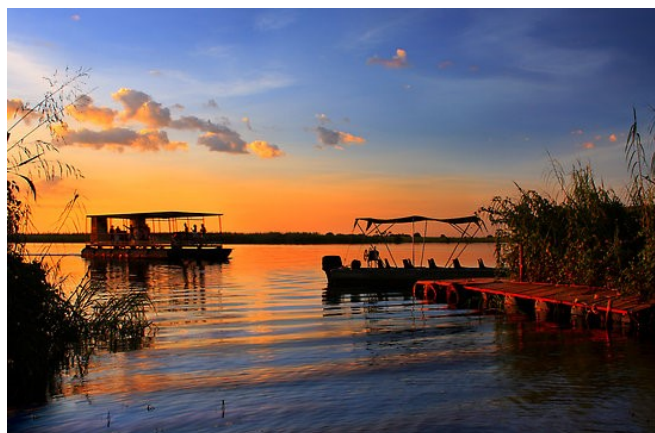
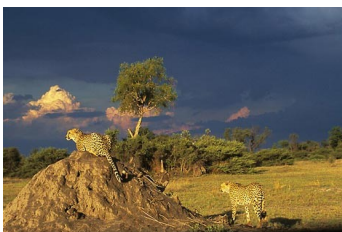
17. Tag: Victoria Fälle

Sie unternehmen heute einen Ausflug zu den Victoria Wasserfällen und haben ausreichend Gelegenheit die Fälle zu besuchen. Die Victoria Falls wurden erst 1855 von dem Afrikaforscher David Livingstone entdeckt und von ihm nach der damaligen englischen Königin benannt. Es sind die grössten Wasserfälle Afrikas. Auf einer Breite von fast zwei Kilometern stürzt der gewaltige Sambesi Fluss 120 Meter in die Tiefe.

18. Tag: Victoria Falls - Flughafen

Je nach Abflugzeit, Zeit zu Ihrer Verfügung. Danach Transfer zum Flughafen und individueller Rückflug in die Schweiz.

Wichtig: Zum Zeitpunkt der Erstellung dieses Programms wurden uns noch nicht alle Hotels/Lodges bestätigt. Daraus folgende Änderungen sind somit jederzeit vorbehalten!



Unsere Leistungspunkte: Ab Windhoek Int. Airport bis Victoria Falls Airport

- ◆ Unterkunft in gemütlichen Lodges/Pensionen, oder in luxuriösen Zeltcamps
- ◆ Halbpension auf der ganzen Reise (üppiges Frühstück und herrliches Nachtessen)
- ◆ Trinkwasser im Bus
- ◆ Gepäckträgerdienste
- ◆ Rundreise in, den Erfordernissen entsprechenden, Fahrzeugen (z.t. Bus, z.t. 4x4 Jeep)
- ◆ Besichtigung der Dünen von Sossusvlei
- ◆ Fahrt durch die Namib Wüste im Namib Naukluft Nationalpark
- ◆ Aktivitäten bei der Africat Stiftung welche u.a. Geparden rehabilitiert
- ◆ Verschiedene Tiersafaris im Etoscha Nationalpark im Reisebus
- ◆ Bootsfahrt auf dem Okavango River bei Divava River Lodge
- ◆ Wildbeobachtungsfahrt im Mahangu National Park
- ◆ Bootsfahrten im Mudumu Nationalpark bei Namushasha Lodge
- ◆ Wildbeobachtungsfahrt im Mudumu Nationalpark
- ◆ Bootsfahrten auf dem Chobe Fluss
- ◆ Wildbeobachtungsfahrten im Chobe National Park
- ◆ Ausgiebiger Besuch der Victoria Falls
- ◆ Alle Eintritte und Kosten für die erwähnten Sehenswürdigkeiten und ausführliche Reisedokumentation
- ◆ Reiseleitung: Bruno Münger & lokale Führer

- ◆ **Nicht einbegriffen:** Flüge, Visumgebühren (ca. 60.- CHF p.P.),
- ◆ **Trinkgeld für unseren Fahrer/Guide** (ca. 150.- CHF p.P. für die ganze Reise vor)

Getränke (Wein, Spirituosen, etc), Nicht eingeschlossene Mahlzeiten wie z.B. Pick Nicks am Mittag, persönliche Ausgaben, Trinkgelder für diese Ausgaben. Flughafentransfers bei individuellen Verlängerungen

Wichtige Anmerkung:

Bitte beachten Sie, dass das Tagesprogramme sowie Hotel/Lodgeübernachtungen auf den Bestätigungen basieren, wie sie uns bei der Drucklegung dieses Detailprogramms vorlagen. Änderungen sind ausdrücklich vorbehalten.

Wir verweisen Sie auf die **Allgemeinen Vertrags- und Reisebedingungen**

REISEDATUM 2022	Preise für unsere Leistungen ab Windhoek/bis Victoria Falls pro Person im geteilten Doppelzimmer
5. - 22. Oktober 2022.	In Bearbeitung Bitte anfragen
Minimum 8, Maximum 14 Personen	
Anmeldeschluss: 31.12.2021	**WICHTIG: Weil sich Wechselkurse sehr rasch ändern können sind diesbezügliche Preisanpassungen ausdrücklich vorbehalten